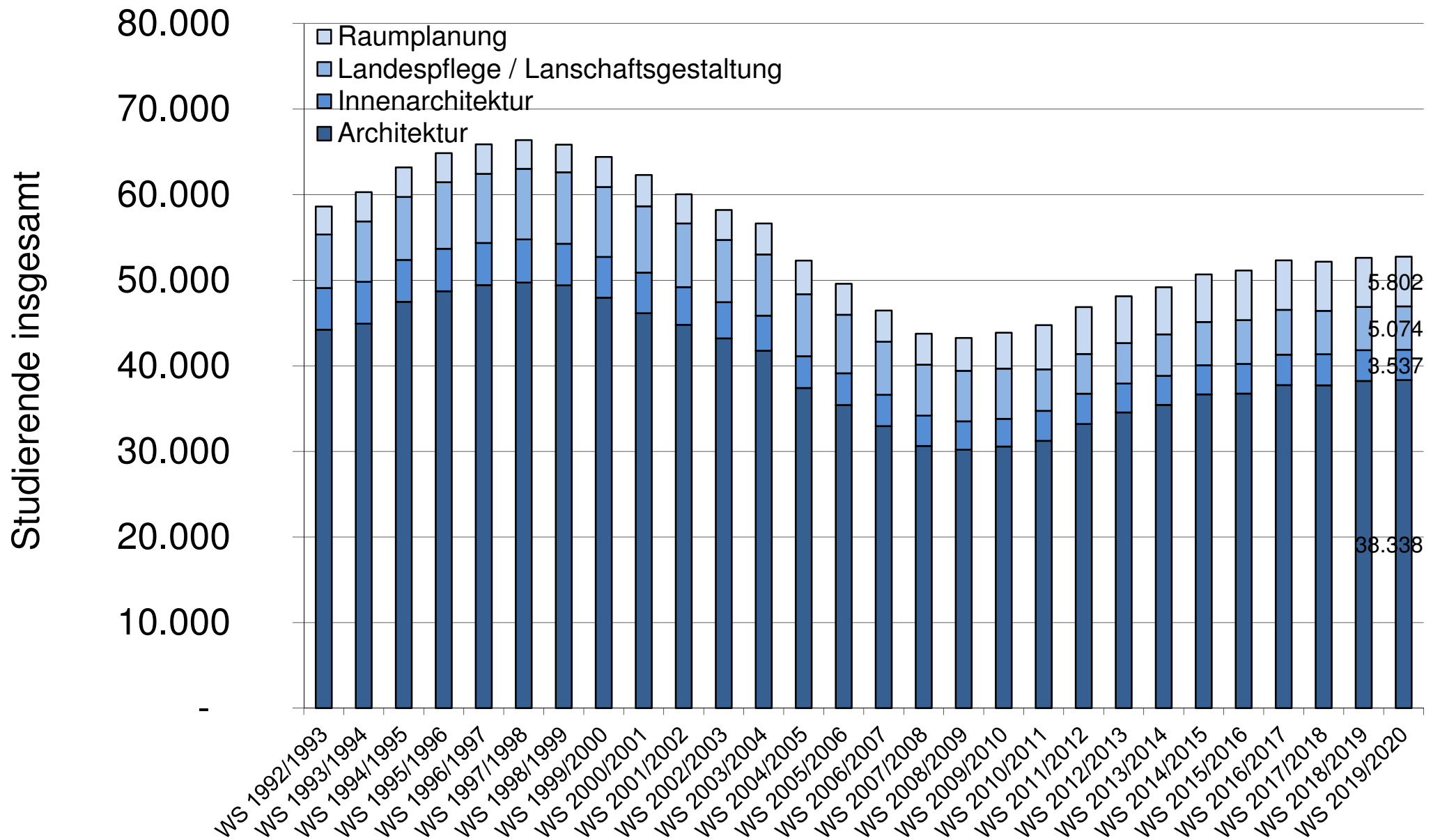


Studierende an Hochschulen in den Fächern Architektur, Innen- und Landschaftsarchitektur und Stadtplanung



	Architektur		Innenarchitektur		Landespflege / Landschaftsgestaltung		Raumplanung		Gesamt	
WS 1992/1993	44.229		4.871		6.252		3.262		58.614	
WS 1993/1994	44.932	1,6%	4.894	0,5%	7.044	12,7%	3.430	5,2%	60.300	2,9%
WS 1994/1995	47.475	5,7%	4.909	0,3%	7.350	4,3%	3.460	0,9%	63.194	4,8%
WS 1995/1996	48.715	2,6%	4.963	1,1%	7.780	5,9%	3.396	-1,8%	64.854	2,6%
WS 1996/1997	49.432	1,5%	4.922	-0,8%	8.085	3,9%	3.443	1,4%	65.882	1,6%
WS 1997/1998	49.733	0,6%	5.038	2,4%	8.248	2,0%	3.362	-2,4%	66.381	0,8%
WS 1998/1999	49.408	-0,7%	4.858	-3,6%	8.348	1,2%	3.234	-3,8%	65.848	-0,8%
WS 1999/2000	47.962	-2,9%	4.772	-1,8%	8.158	-2,3%	3.516	8,7%	64.408	-2,2%
WS 2000/2001	46.156	-3,8%	4.733	-0,8%	7.756	-4,9%	3.652	3,9%	62.297	-3,3%
WS 2001/2002	44.800	-2,9%	4.394	-7,2%	7.445	-4,0%	3.414	-6,5%	60.053	-3,6%
WS 2002/2003	43.207	-3,6%	4.235	-3,6%	7.272	-2,3%	3.499	2,5%	58.213	-3,1%
WS 2003/2004	41.759	-3,4%	4.108	-3,0%	7.155	-1,6%	3.617	3,4%	56.639	-2,7%
WS 2004/2005	37.416	-10,4%	3.705	-9,8%	7.248	1,3%	3.931	8,7%	52.300	-7,7%
WS 2005/2006	35.417	-5,3%	3.717	0,3%	6.841	-5,6%	3.616	-8,0%	49.591	-5,2%
WS 2006/2007	32.960	-6,9%	3.654	-1,7%	6.206	-9,3%	3.648	0,9%	46.468	-6,3%
WS 2007/2008	30.644	-7,0%	3.537	-3,2%	5.955	-4,0%	3.613	-1,0%	43.749	-5,9%
WS 2008/2009	30.198	-1,5%	3.320	-6,1%	5.894	-1,0%	3.845	6,4%	43.257	-1,1%
WS 2009/2010	30.568	1,2%	3.242	-2,3%	5.868	-0,4%	4.193	9,1%	43.871	1,4%
WS 2010/2011	31.235	2,2%	3.501	8,0%	4.853	-17,3%	5.165	23,2%	44.754	2,0%
WS 2011/2012	33.199	6,3%	3.543	1,2%	4.638	-4,4%	5.482	6,1%	46.862	4,7%
WS 2012/2013	34.556	4,1%	3.375	-4,7%	4.731	2,0%	5.471	-0,2%	48.133	2,7%
WS 2013/2014	35.439	2,6%	3.398	0,7%	4.835	2,2%	5.520	0,9%	49.192	2,2%
WS 2014/2015	36.666	3,5%	3.408	0,3%	5.044	4,3%	5.572	0,9%	50.690	3,0%
WS 2015/2016	36.762	0,3%	3.465	1,7%	5.120	1,5%	5.796	4,0%	51.143	0,9%
WS 2016/2017	37.755	2,7%	3.557	2,7%	5.230	2,1%	5.781	-0,3%	52.323	2,3%
WS 2017/2018	37.723	-0,1%	3.638	2,3%	5.069	-3,1%	5.734	-0,8%	52.164	-0,3%
WS 2018/2019	38.228	1,3%	3.597	-1,1%	5.052	-0,3%	5.748	0,2%	52.625	0,9%
WS 2019/2020	38.338	0,3%	3.537	-1,7%	5.074	0,4%	5.802	0,9%	52.751	0,2%