

»» KfW Förderprogramme für Architekten und Planer

Kaiserslautern, 21.03.2014

Markus Merzbach
Abteilungsleiter

Bank aus Verantwortung

KFW

»» Agenda

1

Überblick und Antragsweg

2

Förderung für Wohnimmobilien

- › Energieeffizient Bauen (153)
- › Energieeffizient Sanieren (151/152, 430, 431)
- › Altersgerecht Umbauen (159)

3

Förderung für gewerblichen Umwelt- und Klimaschutz

- › KfW-Energieeffizienzprogramm (242, 243, 244)

4

Förderung für kommunale und soziale Infrastruktur

- › IKU – Energetische Stadtsanierung – Energieeffizient Sanieren (219)

5

Ergänzende Informationen

»» KfW – Bank aus Verantwortung

Fördern im öffentlichen Auftrag

- › Gründungsjahr: 1948
- › Sitz: Frankfurt am Main
- › Niederlassungen: Berlin, Bonn
- › Mitarbeiter: 5.190 (2012)
- › Auftrag:
 - Inländische Förderung
 - Export-/Projektfinanzierung
 - Entwicklungsfinanzierung
 - Sonderaufgaben
- › Fördervolumen 2013: 72,5 Mrd. Euro

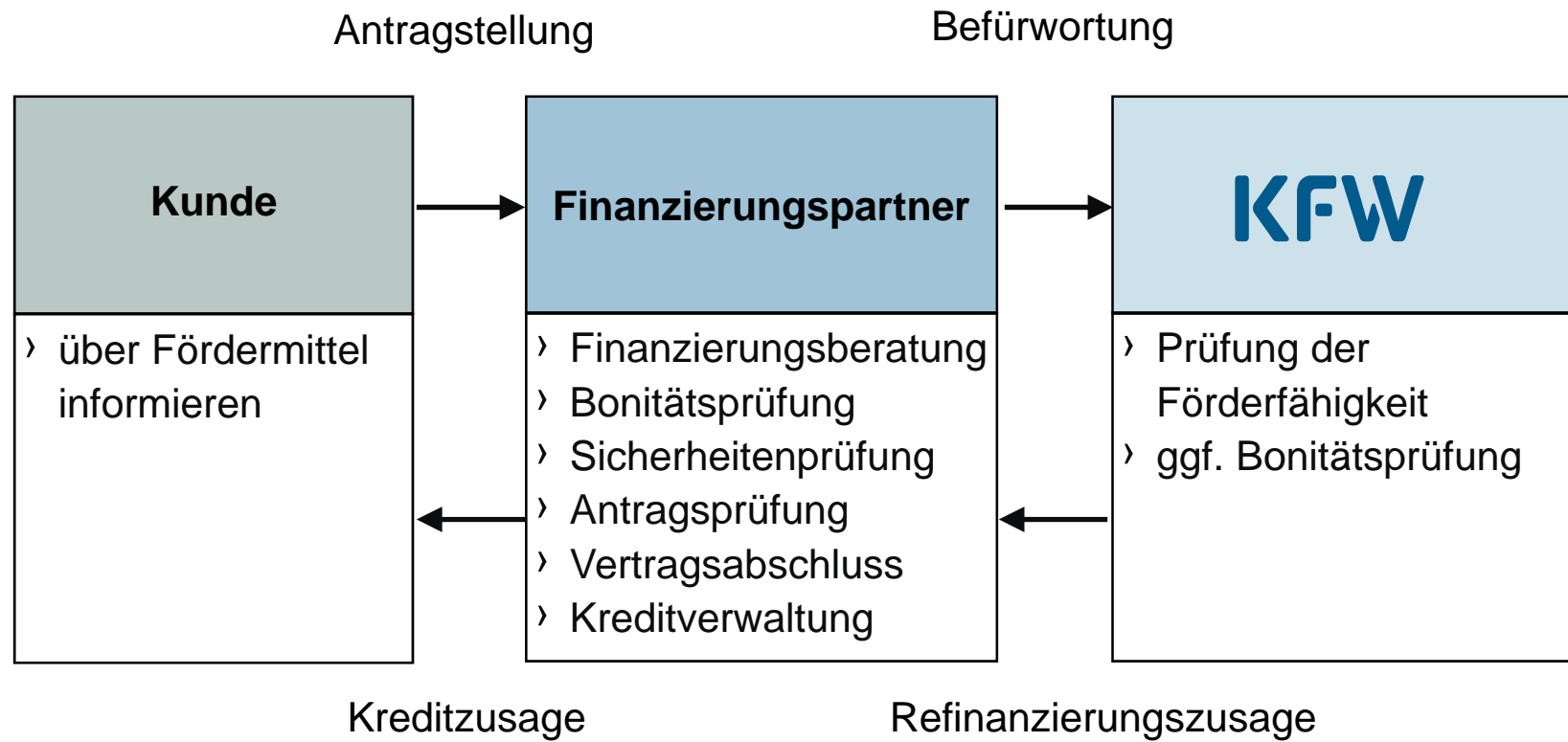


»» KfW – Eine Bank mit vielfältigen Aufgaben



»» Der Weg zum Förderkredit

Antragsweg

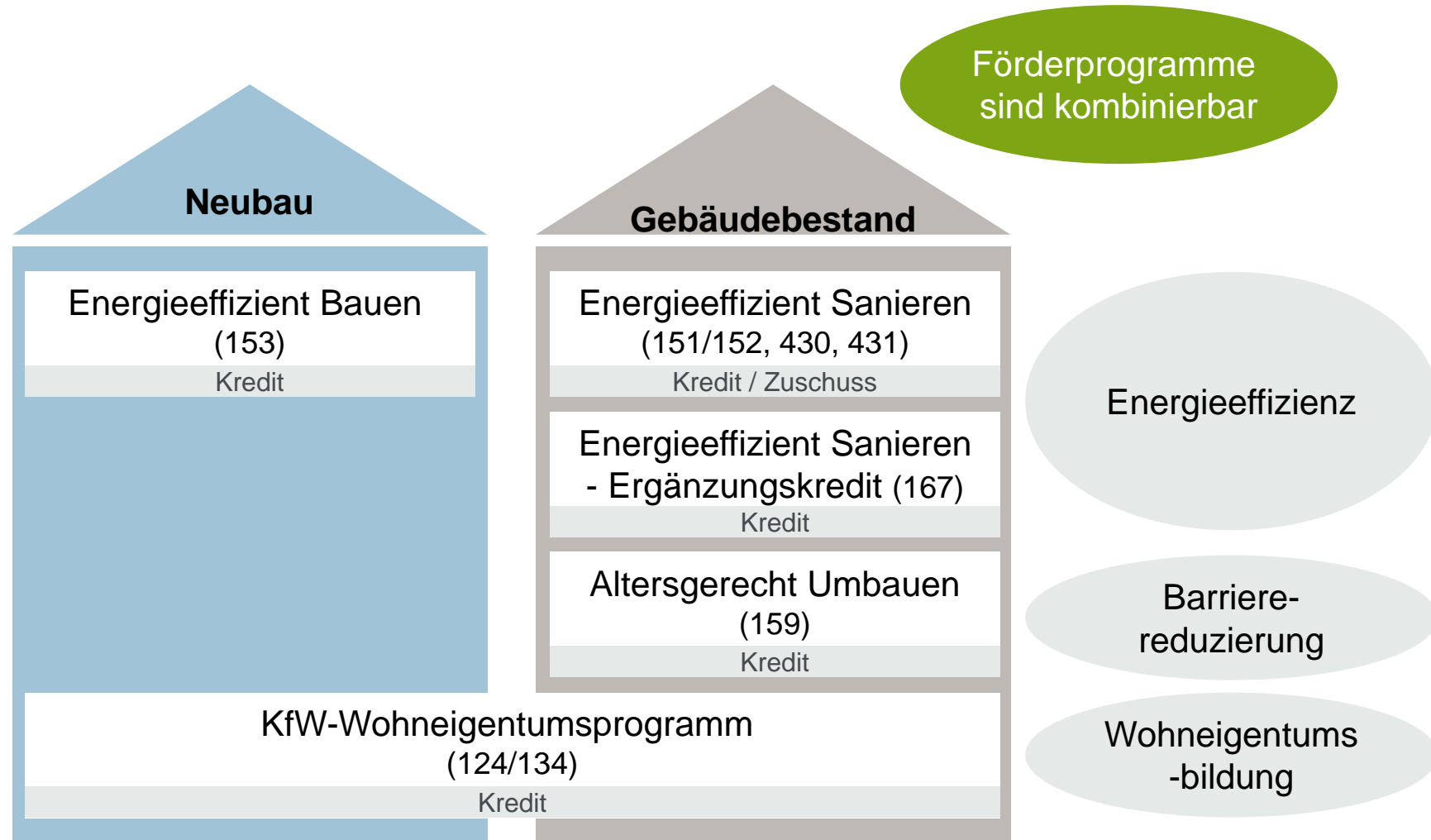


»» Agenda

1	Überblick und Antragsweg
2	Förderung für Wohnimmobilien <ul style="list-style-type: none">› Energieeffizient Bauen (153)› Energieeffizient Sanieren (151/152, 430, 431)› Altersgerecht Umbauen (159)
3	Förderung für gewerblichen Umwelt- und Klimaschutz <ul style="list-style-type: none">› KfW-Energieeffizienzprogramm (242, 243, 244)
4	Förderung für kommunale und soziale Infrastruktur <ul style="list-style-type: none">› IKU – Energetische Stadtsanierung – Energieeffizient Sanieren (219)
5	Ergänzende Informationen

»» Förderung für Wohnimmobilien

Überblick



»» Energieeffizient Bauen und Sanieren

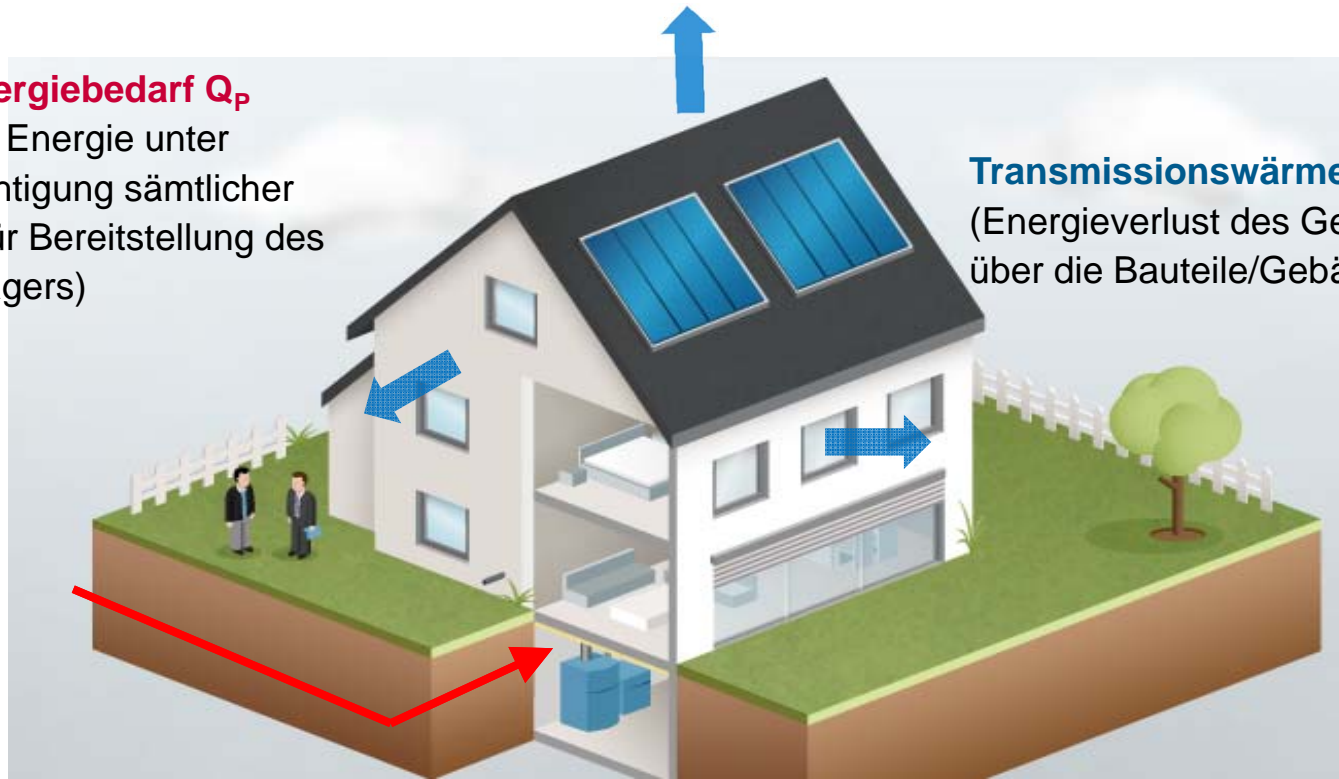
Das KfW-Effizienzhaus

Primärenergiebedarf Q_p

(benötigte Energie unter Berücksichtigung sämtlicher Verluste für Bereitstellung des Energieträgers)

Transmissionswärmeverlust H_T'

(Energieverlust des Gebäudes über die Bauteile/Gebäudehülle)



Das KfW-Effizienzhaus steht für einen niedrigen Energiebedarf und orientiert sich an den Vorgaben der Energieeinsparverordnung.

»» Energieeffizient Bauen und Sanieren

Sachverständige

Energieberater mit Berechtigung zur
Ausstellung von Energieausweisen
nach § 21 EnEV

Sachverständige aus der Expertenliste
www.energie-effizienz-experten.de
(ab 01.06.2014 verbindlich!)



Der Sachverständige muss vom Bauvorhaben wirtschaftlich unabhängig sein.
(Ab 01.06.2014 bei Einzelmaßnahmen nicht mehr erforderlich.)

»» Förderbeispiel

Hauskauf + Sanierung + Ausbau/Umbau

Maßnahmen	Förderprogramme
› Kaufpreis Immobilie	→ KfW-Wohneigentumsprogramm (124)
› Umbau der Scheune zu einer zweiten Wohneinheit	→ Energieeffizient Bauen (153)
› Energetische Sanierung (Dämmung, Fenster, Heizung)	→ Energieeffizient Sanieren (151 oder 430) → Energieeffizient Sanieren – Baubegleitung (431)
› Ausbau des Dachgeschosses	
› Modernisierung der Bäder	→ Altersgerecht Umbauen (159)

»» Energieeffizient Bauen (153)

Anwendungsbereiche

Für die Finanzierung von besonders energieeffizienten Neubauten

Wir fördern:

- › Bau/Ersterwerb eines **KfW-Effizienzhauses 40, 55,70** (inklusive Passivhaus)
- › **Bestandserweiterung** durch abgeschlossene Wohneinheit(en)
- › **Umbau** von unbeheizten Nichtwohnflächen zu Wohnflächen



»» Energieeffizient Bauen (153)

Förderstufen

Förderstufen nach EnEV 2009	Jahresprimär- energiebedarf (QP)	Transmissions- wärmeverlust (HT')	Tilgungs- zuschuss	je WE
KfW-Effizienzhaus 40	40 %	55 %	10 %	5.000 Euro
KfW-Effizienzhaus 55	55 %	70 %	5 %	2.500 Euro
KfW-Effizienzhaus 77	70 %	85 %	-	

ab 1,71 % eff. *

(Angaben in % des Referenzgebäudes nach EnEV 2009)

*Stand: 07.03.2014

»» Agenda

1	Überblick und Antragsweg
2	Förderung für Wohnimmobilien › Energieeffizient Bauen (153) › Energieeffizient Sanieren (151/152, 430, 431) › Altersgerecht Umbauen (159)
3	Förderung für gewerblichen Umwelt- und Klimaschutz › KfW-Energieeffizienzprogramm (242, 243, 244)
4	Förderung für kommunale und soziale Infrastruktur › IKU – Energetische Stadtsanierung – Energieeffizient Sanieren (219)
5	Ergänzende Informationen

»» Energieeffizient Sanieren (151/152, 430)

Antragsteller

Für alle Investoren, die eine selbst genutzte oder vermietete Wohnimmobilie energetisch sanieren

Für Ersterwerber von neu sanierten Wohnimmobilien



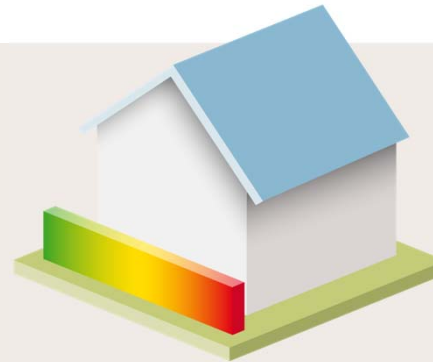
Private Eigentümer und Ersterwerber von selbst genutzten oder vermieteten Ein- und Zweifamilienhäusern oder Eigentumswohnungen können alternativ zum Kredit die Zuschussvariante (430) beantragen.

»» Energieeffizient Sanieren (151/152, 430)

Förderzweck

Wir fördern:

- › Einzelmaßnahmen
- › Sanierung zum KfW-Effizienzhaus
- › Kauf von saniertem Wohnraum
- › Umbau von beheizten Nicht-Wohngebäuden (z. B. Gewerbeflächen) zu Wohnraum
- › energetische Maßnahmen im Rahmen von Wohnflächenerweiterungen bis 50 m²



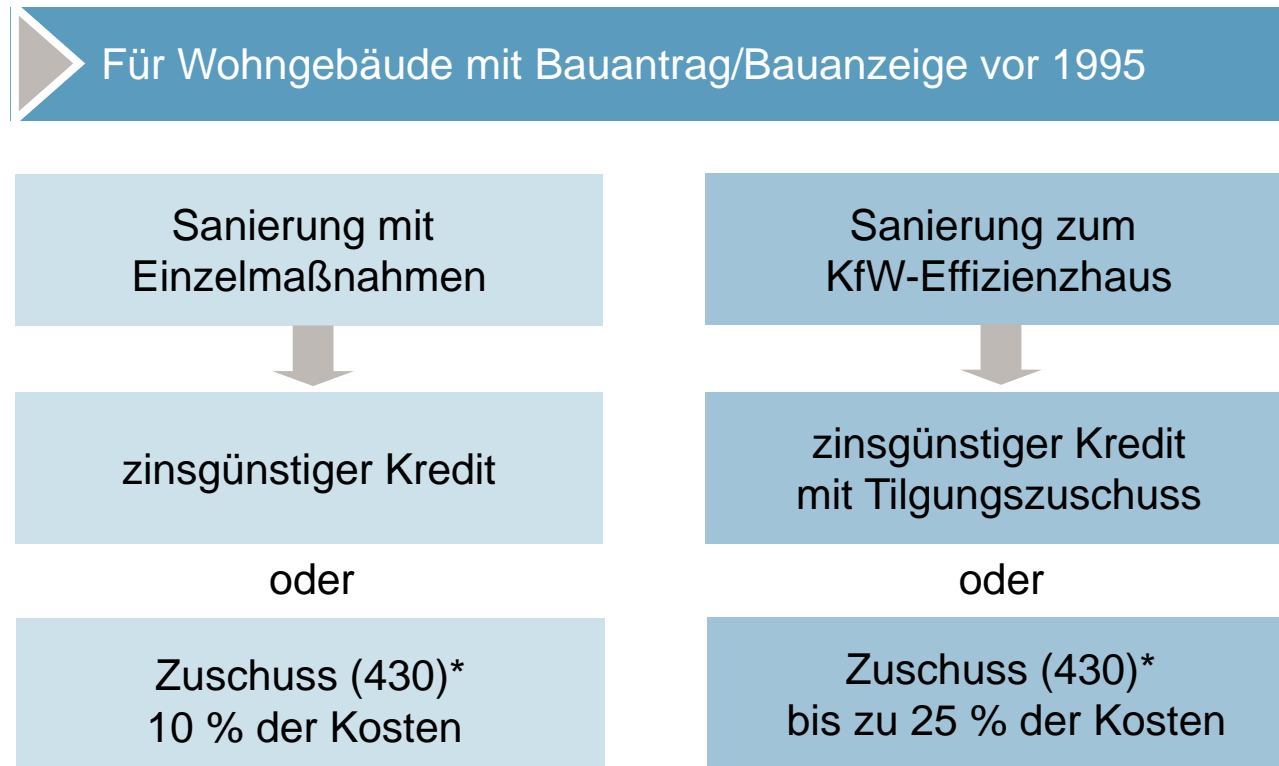
Bemessungsgrundlage für Kredit bzw. Zuschuss:

→ bis 31.05.2014: Anzahl der Wohneinheiten vor Sanierung

→ ab 01.06.2014: Anzahl der Wohneinheiten nach Sanierung

»» Energieeffizient Sanieren (151/152, 430)

Förderzweck



* Zuschuss nur für private Eigentümer von Ein- und Zweifamilienhäusern und Eigentumswohnungen

»» Energieeffizient Sanieren (152)

Einzelmaßnahmen

› Wärmedämmung von Wänden, Dachflächen, Keller- und Geschossdecken

› Erneuerung von Fenstern und Außentüren

› Erneuerung oder Optimierung der Heizungsanlage

› Erneuerung/Einbau einer Lüftungsanlage



Fördervoraussetzungen:

› Einhaltung der technischen Mindestanforderungen gemäß KfW-Merkblatt

› Bestätigung durch einen Sachverständigen

»» Energieeffizient Sanieren (151)

Sanierung zum KfW-Effizienzhaus

Förderstufen nach EnEV 2009	Jahresprimär- energiebedarf (QP)	Transmissions- wärmeverlust (HT')	Tilgungs- zuschuss
KfW-Effizienzhaus 55	55 %	70 %	17,5 %
KfW-Effizienzhaus 70	70 %	85 %	12,5 %
KfW-Effizienzhaus 85	85 %	100 %	7,5 %
KfW-Effizienzhaus 100	100 %	115 %	5,0 %
KfW-Effizienzhaus 115	115 %	130 %	2,5 %
KfW-Effizienzhaus Denkmal	160 %	-	2,5 %

1,00 % eff. *

(Angaben in % des Referenzgebäudes nach EnEV 2009)

*Stand: 07.03.2014

»» Energieeffizient Sanieren – Investitionszuschuss (430)

Finanzierung ohne KfW-Kredit

› KfW-Effizienzhaus 55:	› 25,0 % Zuschuss, max. 18.750 Euro
› KfW-Effizienzhaus 70:	› 20,0 % Zuschuss, max. 15.000 Euro
› KfW-Effizienzhaus 85:	› 15,0 % Zuschuss, max. 11.250 Euro
› KfW-Effizienzhaus 100:	› 12,5 % Zuschuss, max. 9.375 Euro
› KfW-Effizienzhaus 115/Denkmal:	› 10,0 % Zuschuss, max. 7.500 Euro
› Einzelmaßnahmen:	› 10,0 % Zuschuss, max. 5.000 Euro

▶ Antragstellung direkt bei der KfW: www.kfw.de/430

»» Energieeffizient Sanieren – Baubegleitung (431)

Zuschuss für Planung und Baubegleitung

- › **Zuschuss von 50 %** der förderfähigen Kosten, max. 4.000 Euro pro Antragsteller und Vorhaben
- › für Planung und Baubegleitung durch Sachverständige
- › Antragstellung bei der KfW nach Abschluss der Baubegleitung



▶ nur möglich in Kombination mit den Förderprodukten 151/152, 430 oder 167

»» Neuerungen zum 01.06.2014

Energieeffizient Bauen und Sanieren

Ab 01.06.2014 neu in Energieeffizient Bauen und Energieeffizient Sanieren:

verbindliche Anwendung der Expertenliste (www.energie-effizienz-experten.de)

überarbeitete Anlage „Technische Mindestanforderungen“

Einrichtung von Gründächern und Nistplätzen ist förderfähig

Ab 01.06.2014 neu in Energieeffizient Sanieren:

Anzahl der Wohneinheiten nach Sanierung ist Bemessungsgrundlage für Förderung

Sanierungsmaßnahmen auch bei Wohnflächenerweiterung unbeschränkt förderfähig

Aufhebung des Unabhängigkeitskriteriums für Sachverständige bei Einzelmaßnahmen

Antragstellung bei Ersterwerb bis 12 Monate nach Bauabnahme möglich

»» Novellierung der EnEV

Die neue EnEV tritt zum 1. Mai 2014 in Kraft.

Der Neubau-Standard wird ab 2016 um 25 % verschärft.

Keine Verschärfung bei der Sanierung bestehender Gebäude.

KfW plant 2014 keine Änderungen in „Energieeffizient Bauen und Sanieren“.

»» Agenda

1	Überblick und Antragsweg
2	Förderung für Wohnimmobilien › Energieeffizient Bauen (153) › Energieeffizient Sanieren (151/152, 430, 431) › Altersgerecht Umbauen (159)
3	Förderung für gewerblichen Umwelt- und Klimaschutz › KfW-Energieeffizienzprogramm (242, 243, 244)
4	Förderung für kommunale und soziale Infrastruktur › IKU – Energetische Stadtsanierung – Energieeffizient Sanieren (219)
5	Ergänzende Informationen

»» Altersgerecht Umbauen (159)

Mehr Komfort für alle

Für alle Investoren, die eine Wohnimmobilie barrierearm umbauen.

Wir fördern:

- › Maßnahmen an **selbst genutzten oder vermieteten Wohngebäuden** und Wohnungen
- › den barrierearmen **Umbau** von beheizten Nicht-Wohngebäuden (z. B. Gewerbeflächen) zu Wohnraum
- › den **Ersterwerb** von barrierearm modernisiertem Wohnraum



»» Altersgerecht Umbauen (159)

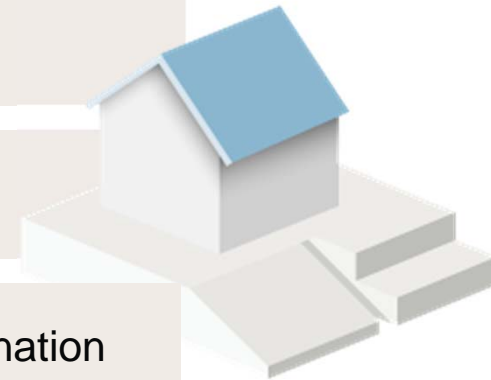
Der Kredit für mehr Wohnkomfort

› attraktive Finanzierungsbedingungen

› einfache und klare Mindestanforderungen

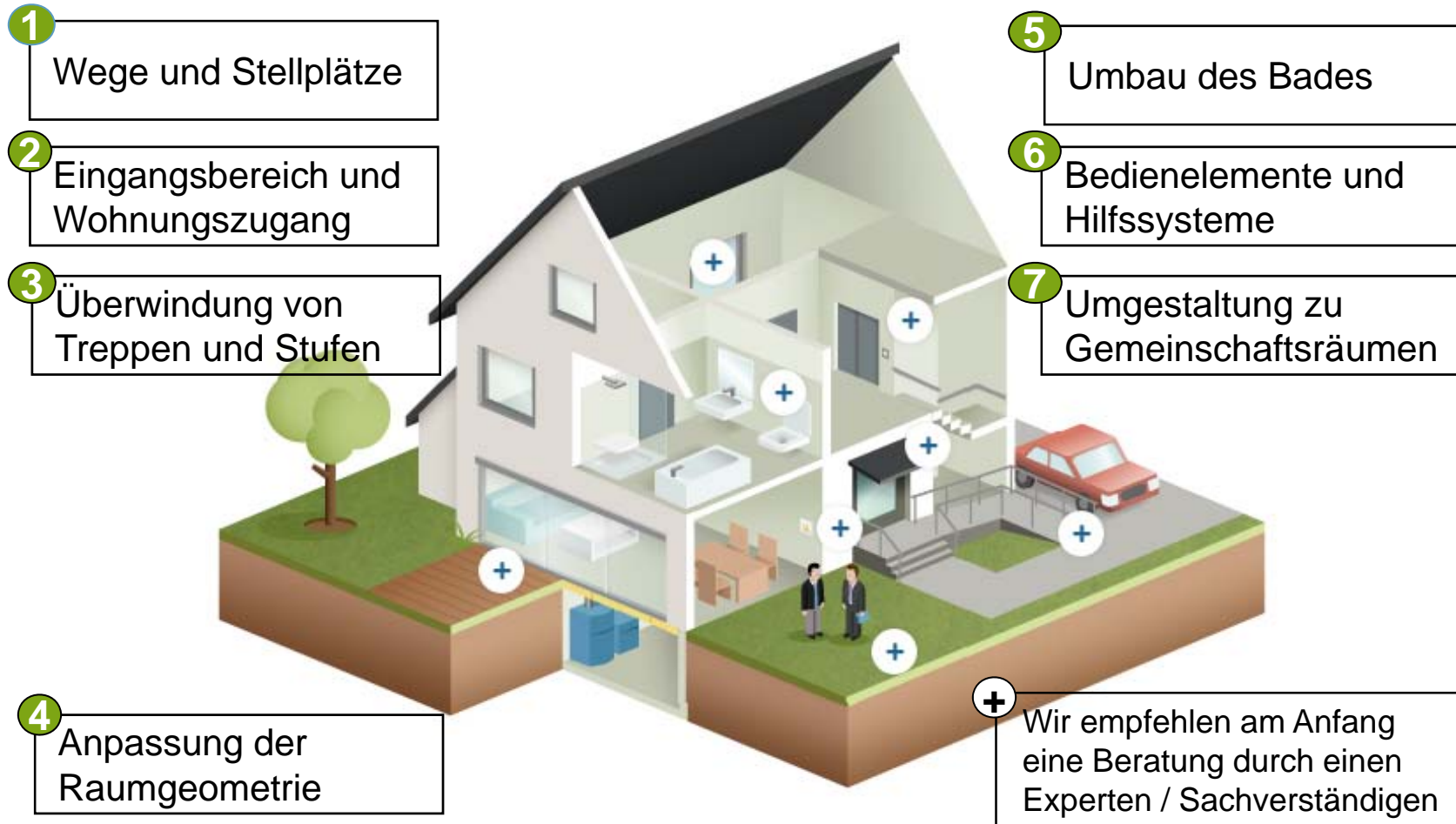
› Förderung von Maßnahmen einzeln oder in freier Kombination

› Förderung von Umbaumaßnahmen zum Standard Altersgerechtes Haus / Altersgerecht Wohnung, der als bundesweit einheitlicher Standard etabliert wurde



»» Altersgerecht Umbauen (159)

Überblick förderfähige Maßnahmen



»» Altersgerecht Umbauen (159)

Förderfähige Kosten

Wir fördern:

- › Alle Kosten, die durch die fachgerechte Durchführung der Maßnahmen unmittelbar bedingt sind.
- › Beratungs-, Planungs- und Baubegleitungskosten.
- › Nebenarbeiten, die zur ordnungsgemäßen Fertigstellung und Funktion des Gebäudes erforderlich sind.

Voraussetzungen:

- › Einhaltung der technischen Mindestanforderungen
- › Ausführung durch ein Fachunternehmen des Bauhandwerks

ab 1,00 % eff. *



*Stand: 07.03.2014

»» Agenda

1	Überblick und Antragsweg
2	Förderung für Wohnimmobilien <ul style="list-style-type: none">› Energieeffizient Bauen (153)› Energieeffizient Sanieren (151/152, 430, 431)› Altersgerecht Umbauen (159)
3	Förderung für gewerblichen Umwelt- und Klimaschutz <ul style="list-style-type: none">› KfW-Energieeffizienzprogramm (242, 243, 244)
4	Förderung für kommunale und soziale Infrastruktur <ul style="list-style-type: none">› IKU – Energetische Stadtsanierung – Energieeffizient Sanieren (219)
5	Ergänzende Informationen

»» Förderung für gewerblichen Umwelt- und Klimaschutz

 <p>Energie Hersteller: Modell: Logo: ABC: 123</p> <p>Niedriger Verbrauch</p> <p>A B C D E F G</p> <p>A+</p>			
<p>Energieeffizienz</p>	<p>Erneuerbare Energien</p>	<p>Allgemeiner Umweltschutz</p>	<p>Innovativer Umweltschutz</p>
<ul style="list-style-type: none"> › Energieberatung Mittelstand › <u>KfW-Energieeffizienzprogramm</u> 	<ul style="list-style-type: none"> › KfW-Programm Erneuerbare Energien 	<ul style="list-style-type: none"> › KfW-Umweltprogramm 	<ul style="list-style-type: none"> › BMU-Umweltinnovationsprogramm
<ul style="list-style-type: none"> › Unternehmen mit Gruppenumsatz bis 4 Mrd. EUR 	<ul style="list-style-type: none"> › Unternehmen › Privatpersonen › Gemeinnützige › Kommunen 	<ul style="list-style-type: none"> › Unternehmen 	<ul style="list-style-type: none"> › Unternehmen › Privatpersonen › Gemeinnützige › Kommunen

➔ zusätzlich KfW-Unternehmerkredit (037/047) für allgemeine Investitionen/Betriebsmittel

»» KfW-Energieeffizienzprogramm (242, 243, 244)

Förderzweck

1. Investitionsmaßnahmen mit wesentlichen Energieeinspareffekten

Ersatzinvestition	› mind. 20 % Energieeinsparung*
Neuinvestition	› mind. 15 % Energieeinsparung**

* gemessen am Durchschnittsverbrauch der letzten 3 Jahre

** ggü. dem Branchendurchschnitt

2. Sanierung und Neubau von Gebäuden

Sanierung	› mind. Neubau-Niveau nach EnEV 2009
Neubau	› mind. 20 % Unterschreitung Neubau-Niveau nach EnEV 2009

Bestätigung eines Sachverständigen bei Antragstellung erforderlich

»» KfW-Energieeffizienzprogramm (242, 243, 244)

Förderfähige Kosten

ab 1,00 % eff. *

Wir fördern:

- › bis zu **100 % der umweltrelevanten Investitionskosten**
- › Baunebenkosten (z.B. Planungs- und Gutachterkosten) bis zu i. d. R. 10 % der förderfähigen Investitionskosten
- › Mehrwertsteuer, sofern der Antragsteller nicht vorsteuerabzugsberechtigt ist



*Stand: 07.03.2014

»» Agenda

1

Überblick und Antragsweg

2

Förderung für Wohnimmobilien

- › Energieeffizient Bauen (153)
- › Energieeffizient Sanieren (151/152, 430, 431)
- › Altersgerecht Umbauen (159)

3

Förderung für gewerblichen Umwelt- und Klimaschutz

- › KfW-Energieeffizienzprogramm (242, 243, 244)

4

Förderung für kommunale und soziale Infrastruktur

- › IKU – Energetische Stadtsanierung – Energieeffizient Sanieren (219)

5

Ergänzende Informationen

»» Förderung für kommunale und soziale Infrastruktur

Überblick

Kommunen	Kommunale & Soziale Unternehmen
IKK – Investitionskredit Kommunen (208)	IKU – Investitionskredit Kommunale und Soziale Unternehmen (148)
IKK – Kommunale Energieversorgung (203)	IKU – Kommunale Energieversorgung (204)
IKK – Barrierearme Stadt (233)	IKU – Barrierearme Stadt (234)
IKK – Energetische Stadtsanierung <ul style="list-style-type: none"> › Quartiersversorgung (201) › Energieeffizient Sanieren (218) › Stadtbeleuchtung (215) › Zuschüsse für Quartierskonzepte und Sanierungsmanager (432) 	IKU – Energetische Stadtsanierung <ul style="list-style-type: none"> › Quartiersversorgung (202) › Energieeffizient Sanieren (219)
Erneuerbare Energien – Premium	Erneuerbare Energien – Premium – Standard

»» IKU – Energetische Stadtsanierung – Energieeffizient Sanieren

Antragsteller (219)

› Unternehmen mit mehrheitlich kommunalen Gesellschafterhintergrund

› gemeinnützige Organisationsformen einschließlich Kirchen

› Unternehmen und natürliche Personen im Rahmen von ÖPP-Modellen



Für alle Gebäude der kommunalen und sozialen Infrastruktur (Nichtwohngebäude), die bis zum 01.01.1995 fertig gestellt worden sind und der EnEV 2009 unterliegen.

»» IKU – Energetische Stadtsanierung – Energieeffizient Sanieren

Förderstufen (219)

Einzelmaßnahmen:

- › Wärmedämmung
- › Erneuerung der Fenster/Eingangstüren
- › Sonnenschutzeinrichtungen
- › Maßnahmen Lüftungsanlagen
- › Austausch der Beleuchtung
- › Maßnahmen Heizung



max. 300 Euro pro m²

ab 1,00 % eff. *

Sanierung zum:

- › KfW-Effizienzhaus 55, 70, 85, 100
- › KfW-Effizienzhaus Denkmal



max. 500 Euro pro m²
+ Tilgungszuschuss

Voraussetzungen:

- › Durchführung durch ein Fachunternehmen
- › Bestätigung durch einen Sachverständigen

*Stand: 07.03.2014

»» Agenda

1	Überblick und Antragsweg
2	Förderung für Wohnimmobilien <ul style="list-style-type: none">› Energieeffizient Bauen (153)› Energieeffizient Sanieren (151/152, 430, 431)› Altersgerecht Umbauen (159)
3	Förderung für gewerblichen Umwelt- und Klimaschutz <ul style="list-style-type: none">› KfW-Energieeffizienzprogramm (242, 243, 244)
4	Förderung für kommunale und soziale Infrastruktur <ul style="list-style-type: none">› IKU – Energetische Stadtsanierung – Energieeffizient Sanieren (219)
5	Ergänzende Informationen

>>> www.kfw.de/partner

The screenshot shows the top navigation bar of the KfW website. The menu items are: Privatpersonen, Unternehmen, Öffentliche Einrichtungen, Internationale Finanzierung, KfW-Konzern, and Partner der KfW. The 'Partner der KfW' item is circled in red. Below the navigation bar is the KfW logo with the tagline 'Bank aus Verantwortung'. To the right of the logo is a search bar with the placeholder text 'Suchbegriff eingeben' and a magnifying glass icon. Further right are links for 'Anmelden', 'Merkzettel', 'Language', and 'E-Mail-Kontakt'. A 'Kontrast erhöhen' button is also present. Below the navigation bar is a green home button. The main content area features a large banner with a photograph of two women in business attire looking at documents. Overlaid on the left side of the banner is a text box with the headline '>>> Starten Sie Ihre Beratungsanfrage von kfw.de' and subtext 'Von der Produktinformation zur Beratung'. Below the headline is a 'Mehr erfahren' link. To the right of the banner is a 'Aktuelles' section with three news items, each with a date and a brief description. Below the banner are four columns, each representing a target audience: 'Für Privatpersonen', 'Für Unternehmen', 'Für öffentliche Einrichtungen', and 'Internationale Finanzierung'. Each column contains a short paragraph describing the services offered to that group.

Privatpersonen Unternehmen Öffentliche Einrichtungen Internationale Finanzierung KfW-Konzern **Partner der KfW**

KfW
Bank aus Verantwortung

Suchbegriff eingeben

Anmelden
Merkzettel 0

Language
E-Mail-Kontakt

Kontrast erhöhen

» Starten Sie Ihre Beratungsanfrage von kfw.de

Von der Produktinformation zur Beratung

Mehr erfahren

Aktuelles

09.09.2013 | KfW Research
Baustelle Kommunen:
Demografischer Wandel trifft
kommunale Infrastruktur

05.09.2013 | KfW Entwicklungsbank
Gemeinsam für die "Green
Economy"

04.09.2013 | KfW
KfW-Ifo-Mittelstandsbarometer:
Mittelstand setzt auf
konjunkturelle Erholung

Zum Newsroom

Für Privatpersonen

Sie möchten bauen, sanieren, ein Unternehmen gründen, sich qualifizieren: Wir fördern Sie.

Für Unternehmen

Sie möchten Ihr Unternehmen erweitern, festigen, nachhaltig gestalten: Wir fördern Sie.

Für öffentliche Einrichtungen

Sie möchten in die kommunale Infrastruktur investieren: Wir fördern Sie.

Internationale Finanzierung

Sie möchten weltweit investieren oder interessieren sich für die finanzielle Zusammenarbeit?

>>> www.kfw.de/architekt

KfW
Bank aus Verantwortung

Suchbegriff eingeben 🔍

Anmelden ▼
Merkzettel 0 ▼

Language ▼
E-Mail-Kontakt

Kontrast erhöhen

Partner der KfW

Partner der KfW

Schneller informiert

Bitte wählen Sie Ihren Bereich:

- Kundenberater der Vertriebspartner**
Alle Informationen zu den Förderprodukten der KfW im Überblick.
➤ Mehr erfahren
- Architekten, Bauingenieure & Energieberater**
Detailinformationen und Services rund um die KfW-Förderung von Bau- und Sanierungsvorhaben.
➤ Mehr erfahren
- Steuer- und Unternehmensberater**
Weiterführende Informationen zu den Förderprodukten, Services und Veranstaltungen der KfW.
➤ Mehr erfahren

KfW Beraterforum

Als KfW-Vertriebspartner finden Sie im Beraterforum exklusive Informationen, hilfreiche Dokumente und Serviceangebote.
➤ Zum Login des Beraterforums

Online-Bestätigung & Online-Antrag

Hier erstellen Sie die Bestätigung zum Kreditantrag und den Antrag für den Investitionszuschuss für energieeffizient bauen und sanieren.
➤ Mehr erfahren

- Regionalpartner**
Speziell aufbereitete Information zu KfW-Angeboten und Förderprodukten.
➤ Mehr erfahren
- Kommunen**
Detailinformationen und Services speziell für Kommunen und kommunale Unternehmen.
➤ Mehr erfahren
- Vertriebspartner für den KfW-Studienkredit**
Alle Informationen rund um den KfW-Studienkredit im Überblick.
➤ Mehr erfahren

Kontakt

Vertriebspartner für den KfW-Studienkredit

Haben Sie Fragen? Dann schreiben Sie uns eine E-Mail.
➤ E-Mail-Anfrage

»» Sie benötigen weitere Informationen?

Kontaktdaten



Infocenter der KfW

Montag bis Freitag von

8:00 – 18:00 Uhr

0800 539 9002 (kostenfrei)

infocenter@kfw.de

KfW Bankengruppe

Palmengartenstrasse 5–9

60325 Frankfurt am Main

www.kfw.de