

Betroffenheit der Kultur- und Kreativwirtschaft von der Corona- Pandemie

Ökonomische Auswirkungen 2020 & 2021
anhand einer Szenarioanalyse (Stand: 02.2021)

Betroffenheitsszenarien 2021: Umsatzeinbußen der KKW im Jahresvergleich

Kurzer Lockdown

- Harter Lockdown bis Anfang März, danach stetige Erholung durch Impfungen und Sommereffekt.
- Umsatzeinbußen von 11,5 Mrd. Euro bzw. -7 % ggü. Vorkrisenjahr 2019. (Umsatzniveau: 2017)

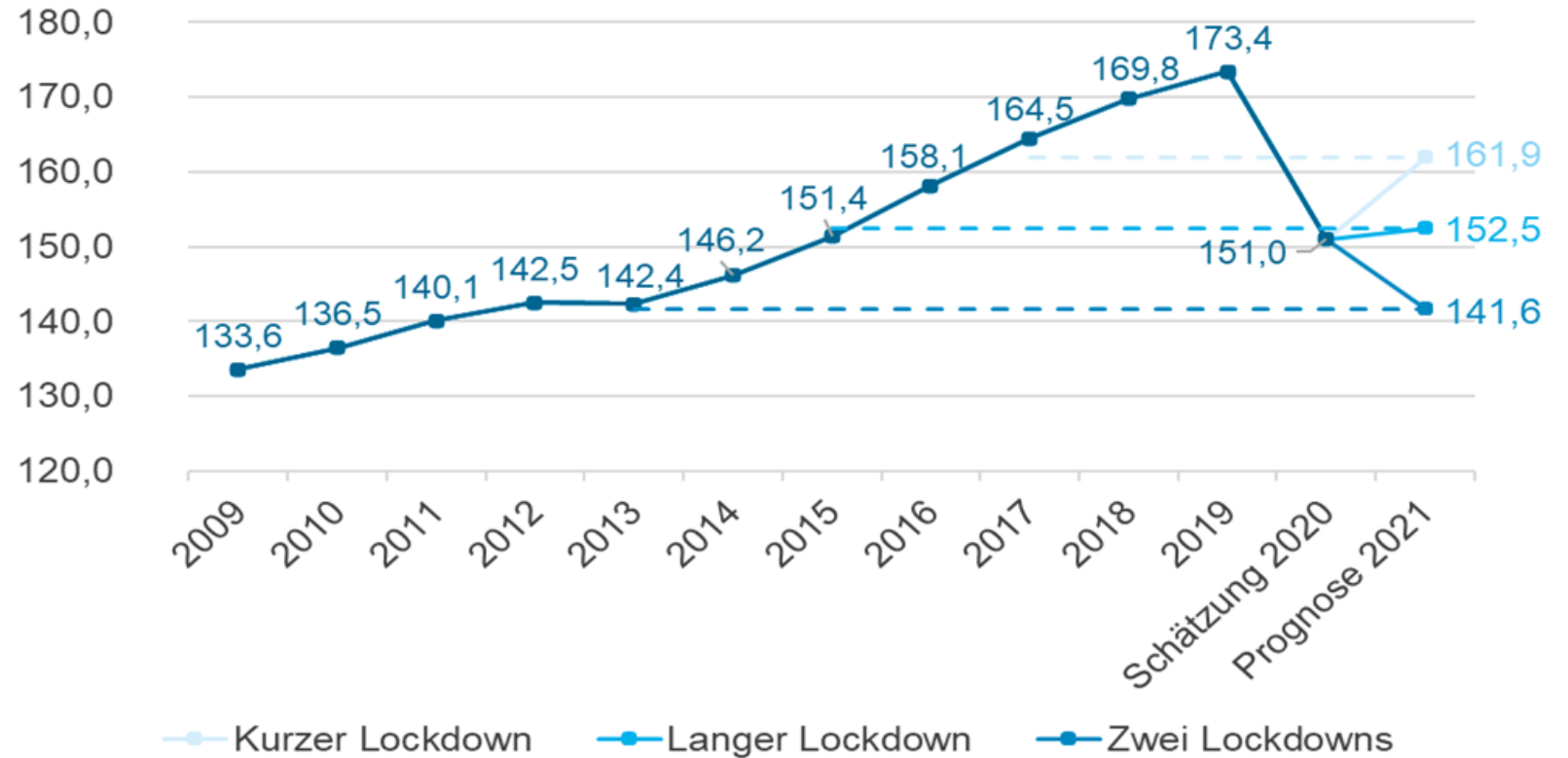
Langer Lockdown

- Harter Lockdown bis Ende März, danach stetige Erholung durch Impfungen und Sommereffekt.
- Umsatzeinbußen von 20,9 Mrd. Euro bzw. -12 % ggü. Vorkrisenjahr 2019. (Umsatzniveau: 2015)

Zwei Lockdowns

- Harter Lockdown bis Anfang März, danach steigende Infektionszahlen und erneuter Lockdown ab Mitte April (2-4 Wochen). Anschließend Erholungsphase durch Impfungen und Sommereffekt.
- Umsatzeinbußen von 31,8 Mrd. Euro bzw. -18 % ggü. Vorkrisenjahr 2019. (Umsatzniveau: 2013)

Umsatz der KKW 2021 im Vergleich zu den Vorjahren in Mrd. Euro

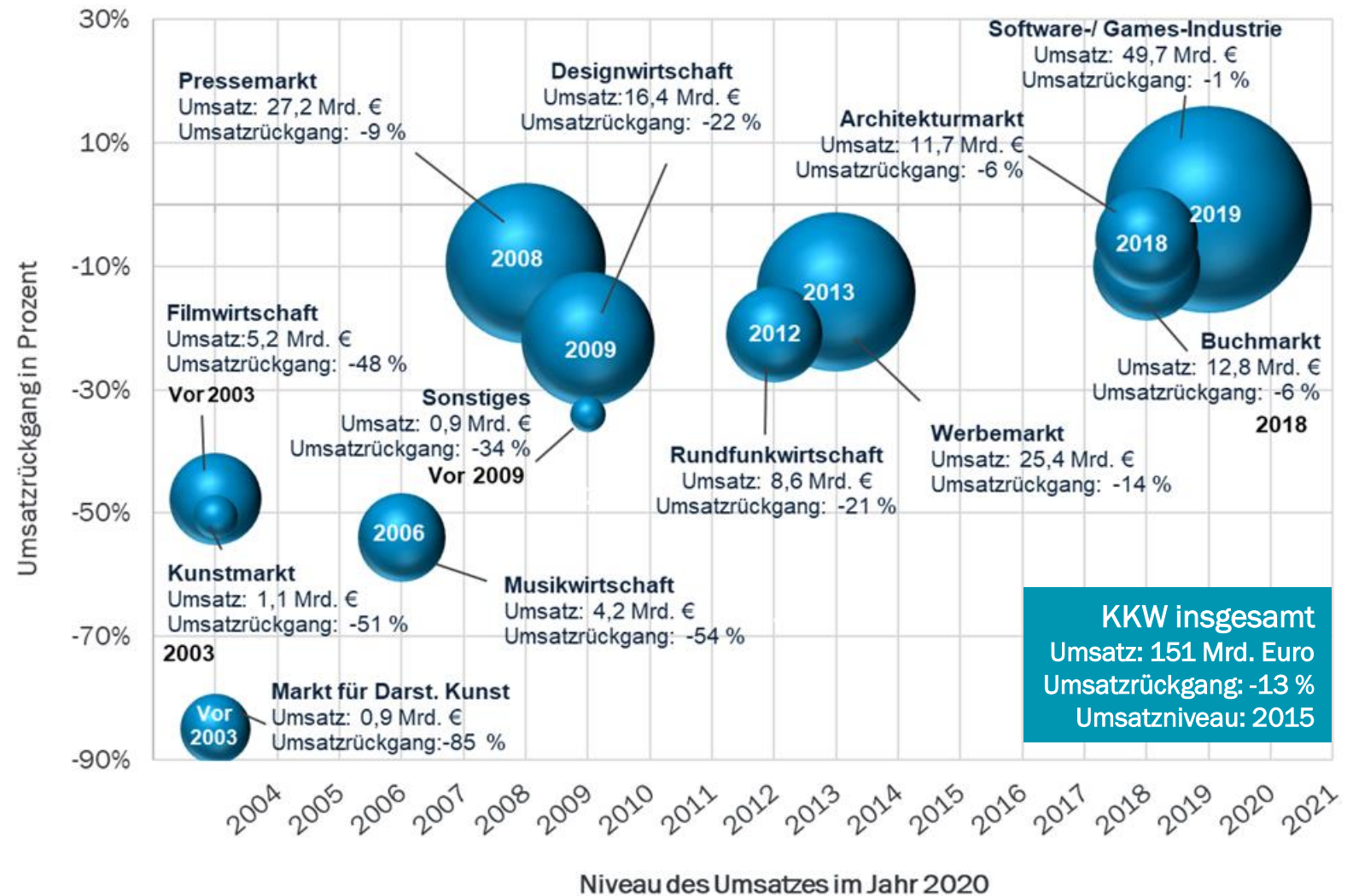


Quelle: Eigene Darstellung Kompetenzzentrum Kultur- und Kreativwirtschaft des Bundes. Hinweis zur Grafik: Realisierter Umsatz 2009 bis 2019. Geschätzter Umsatz 2020 sowie Prognose für 2021. Umsatz in Mrd. €
* Stand: 2.2.21

Betroffenheitssituation der KKW 2020 im Vergleich zum Vorkrisenjahr

- Gesamte Umsatzverluste** der KKW 2020 ggü. 2019 liegen bei 22,4 Mrd. Euro (-13 %) und damit auf einem Umsatzniveau vergleichbar mit 2015.
- Größte Umsatzverluste** in den Teilmärkten Darstellende Kunst (-85 %), Bildende Kunst (-51 %) sowie Musik- und Filmwirtschaft (-54 % und -48 %). Das Umsatzniveau ist damit vergleichbar mit den Jahren vor der Finanzkrise.
- Geringere Umsatzverluste** in den Bereichen Software-/Games (-1 %), Architektur (-6 %) und Buch (-6 %). Das Umsatzniveau ist vergleichbar mit den Jahren 2019 bzw. 2018.

Einordnung der KKW-Teilmärkte im Krisenjahr 2020



Zentrale Herausforderungen 2021

- Bestehende Planungsunsicherheiten
- Ausfall und Verschiebung von Produktionen und Auftragsvergaben
- Fehlende Rücklagen zur Wiederaufnahme des Betriebs und für Zukunftsinvestitionen
- Fachkräftemangel
- Zögerliches und verändertes Konsumverhalten
- Einschränkungen internationaler Kooperationen
- Aufbau und Anlaufen neuer Geschäftsmodelle

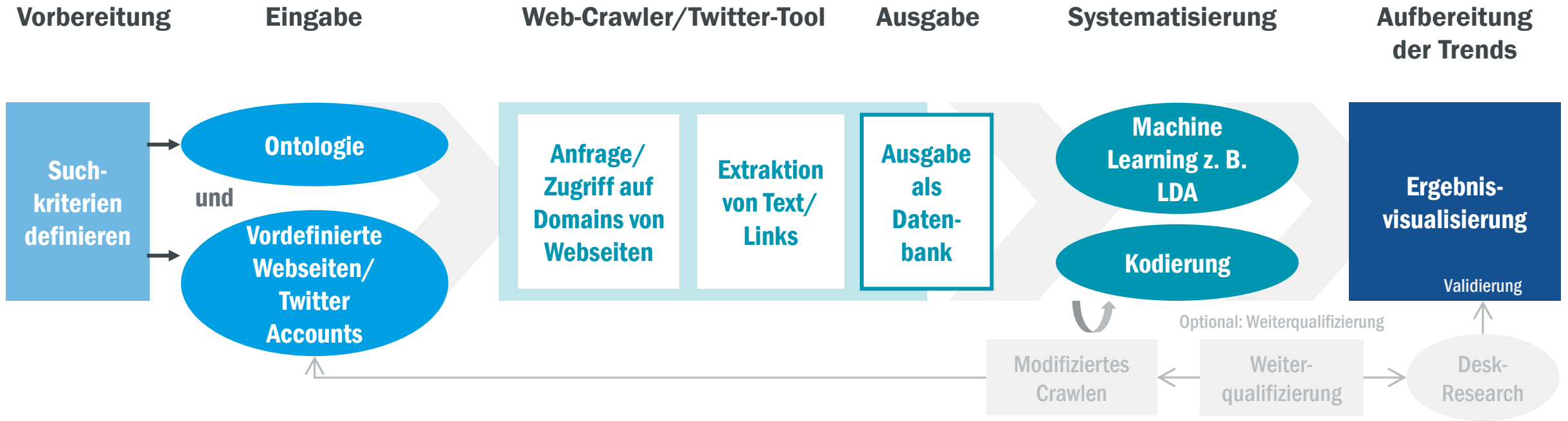




© imagepoint – Mark Brun

2. Themen und Trends während der Corona- Pandemie

Mechanismen des KKW-Trendmonitorings: Mit Big-Data Tools und qualitativen Methoden zum Ziel



1. Vorbereitung & Eingabe

Ontologien und Webseiten werden definiert nach und auf denen der Web-Crawler nach Informationen suchen soll.

2. Web-Crawler & Ausgabe

Webcrawler fragt Domains von Webseiten an, extrahiert Textstellen, die den Such-Kriterien entsprechen und gibt die Ergebnisse als Datenbank aus.

3. Systematisierung & Aufbereitung

Ergebnisse aus dem Crawl werden weiter systematisiert, qualifiziert und aufbereitet.

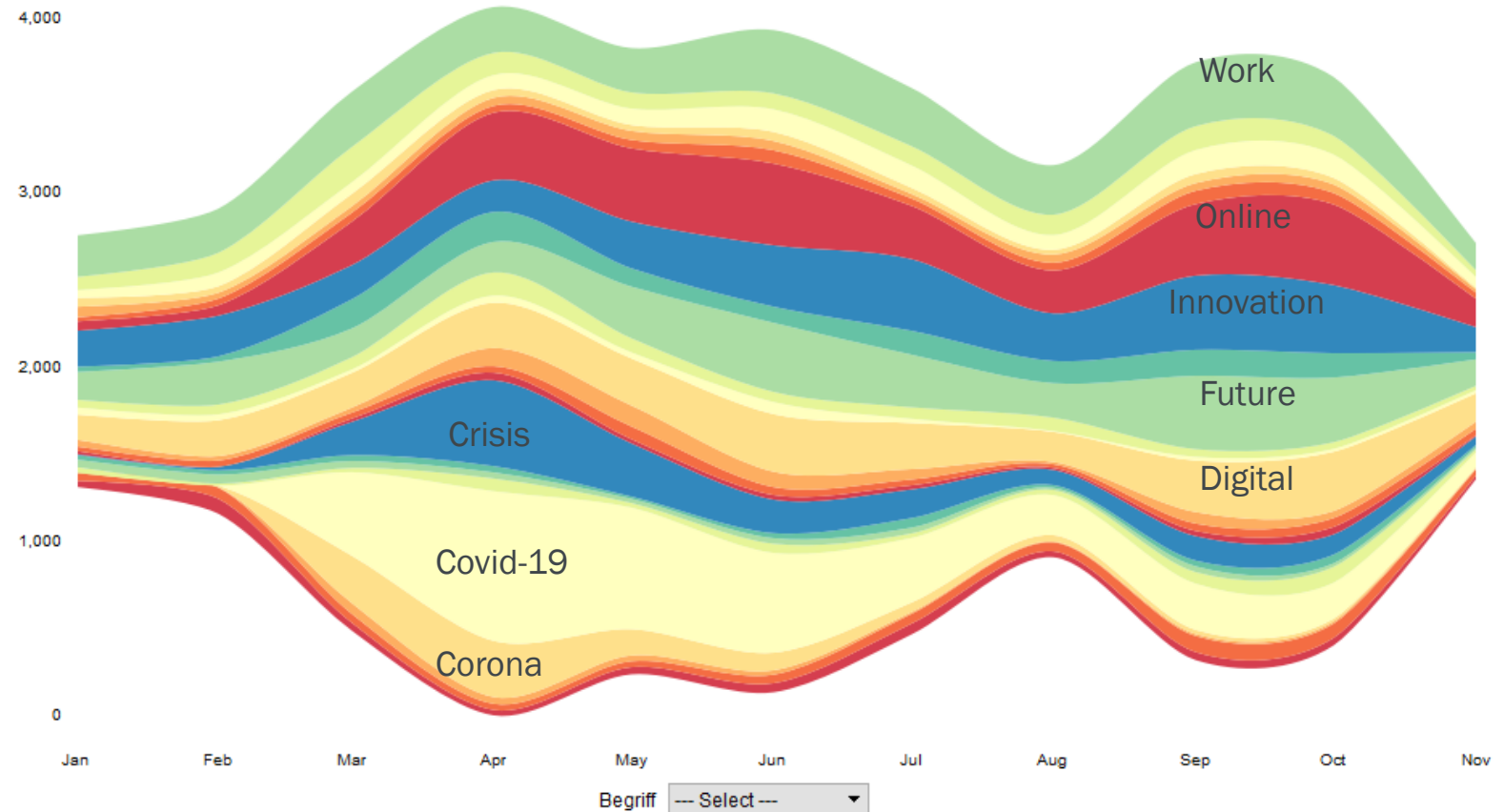
@Prognos AG, 2021, eigene Darstellung

Covid-19 prägt den Twitter Diskurs im ersten Halbjahr

- Zwei ausgeprägte Diskussionswellen in 2020:
 - **Erste Welle** im April geprägt durch den Diskurs zur Corona-Pandemie
 - Corona-Diskurs flacht ab Juni ab und stabilisiert sich auf niedrigem Niveau bis November
 - **Zweite Welle** geprägt durch digitale arbeits- und zukunftsorientierte Themen

→ **Digital- und Innovationsdebatten lösen Corona im 2. Halbjahr ab**

Zeitlicher Verlauf der Häufigkeit von Begriffen, Twitter 2020



Was wird im Zusammenhang mit COVID-19 im Netz diskutiert?



@Prognos AG, 2021, Datenbank „Twitter“, eigene Berechnungen

Innovationen

01

- Soziale, ökonomische und ökologische Nachhaltigkeit
- Transformative Unternehmenskulturen und -praktiken (Social Entrepreneurship, Design Driven Innovation etc.)
- Digitale Technologien, Big Data und Virtualität
- Digitale Verwertungsformen, Monetarisierungswege und Geschäftsmodelle

Digitale Medien und Kulturangebote

02

- Live-Streaming von Kulturveranstaltungen (Literatur, Ausstellungen, Museen, Konzerte, Theater, Fashion)
- Kulturelles Lernen und Vermittlung
- Hybride Veranstaltungen
- Kultureller Erlebnistourismus

Arbeitskultur in der KKW

03

- Remote Work
- Diversität
- Zukunft kreativer Arbeit / Fachkräfte
- Lokalität/ Belebung der Innenstädte

Unterstützungsmaßnahmen für die KKW

04

- Hygiene und Belüftungssysteme
- Weiterbildungsmaßnahmen
- Finanzielle Förderung von (Innovation-)Projekten
- Maßnahmen zur Förderung von Resilienz

Transformation der KKW: Chancen nach der Corona-Pandemie

- Neue Wertschätzung der KKW
- Wachstumsmärkte für:
 - Neue Formate: u.a. Analog als Erlebnis, virtuelle Bühnen, Edutainment, Serious Games
 - Neue Geschäftsmodelle: u.a. Abo Modelle, Paid Content, persönliche Online-Kuration
 - Hybride Vermarktungsstrategien: Verschränkung von analog und digital
 - Cross-Innovation in den Bereichen Innenstadt/Handel, Gesundheit, Bildung, Tourismus
- Digitalisierungsschub in KKW und Gesamtwirtschaft
- KKW als Transformations-Ermöglicher



Dr. Olaf Arndt

Vize-Direktor Prognos

Leiter Trends & Analysen im
Kompetenzzentrum KKW
des Bundes



+49 160 88 29 055



olaf.arndt@prognos.com